

H3C S1324 以太网交换机产品

产品概述

H3C S1324 是 H3C 公司自主开发的全千兆绿色节能无管理以太网交换产品，提供了 24 个 10/100/1000M 以太网端口，并实现了端口 12 和端口 24 之间的聚合，增加了带宽，两端口之间彼此动态备份，提高了连接可靠性。所有端口均支持全线速无阻塞交换以及端口自动翻转功能，外形采用 19 英寸钢壳标准机架设计。



H3C S1324 以太网交换机产品

产品特点

- 符合 IEEE 802.3 10Base-T, IEEE 802.3u 100Base-TX, IEEE802.3x 和 IEEE802.3ab 绿色节能，低功耗、无风扇、无噪音设计；
- 符合 IEEE802.3、IEEE802.3u、IEEE802.3ab 标准；
- 提供 24 个 10/100/1000M 自适应以太网端口；
- 端口 12 和端口 24 实现上行端口聚合；
- 每个端口都支持 Auto-MDI/MDIX 功能；
- 每个端口都提供 Speed/Link/Act 指示灯，显示端口的工作状态；
- 采用共享缓存架构，每个端口可利用的缓存空间扩大数倍，可大大增强突发大流量的转发性能；
- 集成专业级防雷电路，可提供防雷等级 4 级（共模防护 7KV）的专业防护；

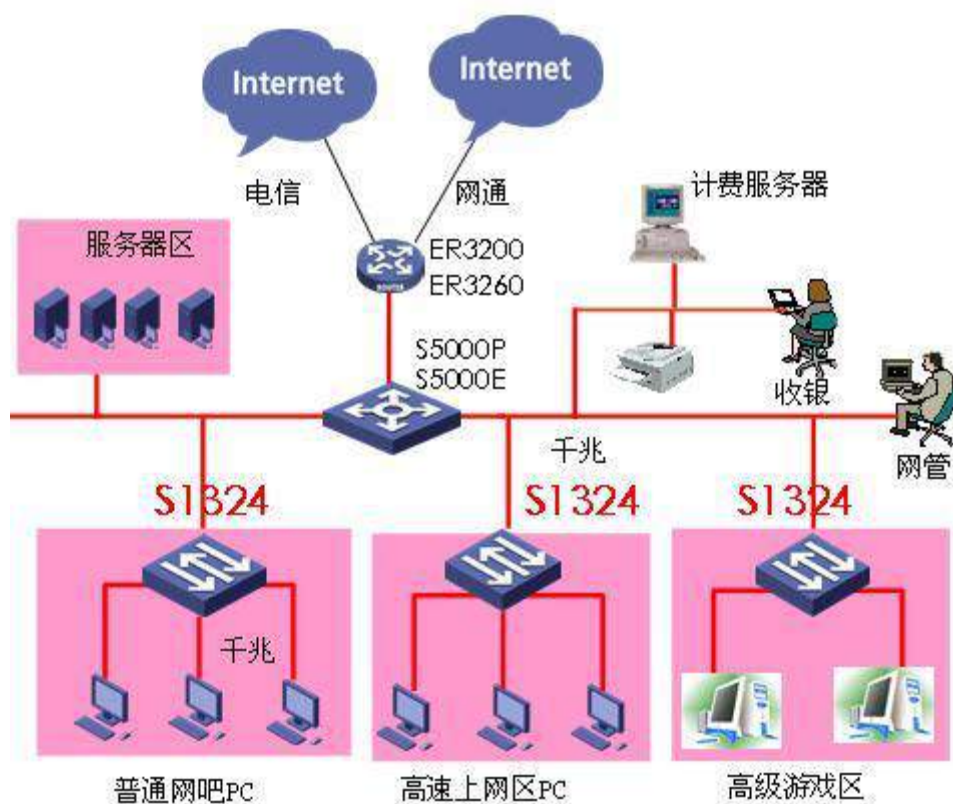
产品规格

| 属性 | S1324 |
|-------------|-------------------------------|
| 外形尺寸（宽×深×高） | 440*173*44 mm |
| 固定端口 | 24 个 10/100/1000Mbps 自适应以太网端口 |
| 网线类型 | 10Base-T: |

| | |
|------|--|
| 属性 | S1324 3/4/5 类双绞线，支持最大传输距离 100m 100Base-TX: 5/6 类双绞线，支持最大传输距离 100m 1000Base-T: 5/6 类双绞线，支持最大传输距离 100m |
| MAC | 8K |
| 输入电压 | 100V~240V AC, 50/60Hz |
| 功耗 | <20W |
| 防雷 | 共模防护 7KV, 防雷等级 4 级 |
| 工作温度 | 0℃~40℃ |
| 工作湿度 | 5%~95%, 非凝露 |
| 散热方式 | 自然散热 |

典型组网

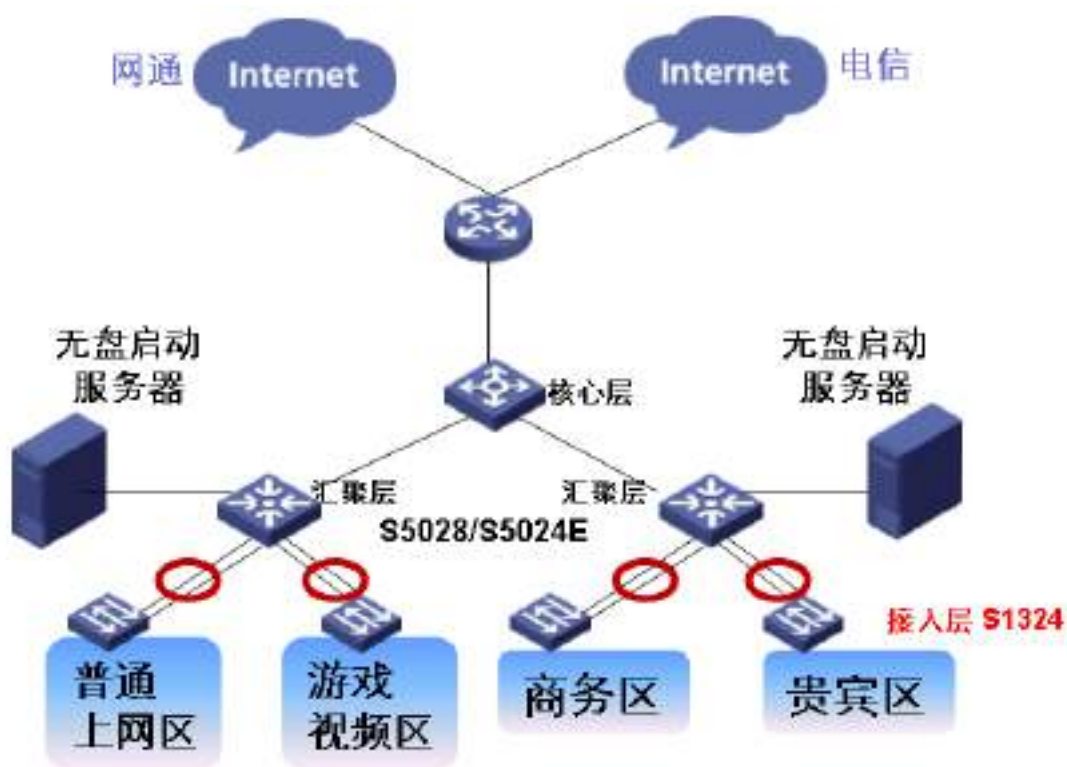
H3C S1324 网吧组网应用一



H3C S1324 网吧组网应用二

H3C S1324 交换机的 12 端口和 24 端口可以自动端口聚合使交换机的上行带宽提高一倍，在网吧的无盘启动应用中取得较好的性

能。



选配信息

根据产品具体型号选择配置

| 描述 | 数量范围 | 备注 |
|--------------|------|----|
| H3C S1324 主机 | 1 | 可选 |

H3C

杭州华三通信技术有限公司

杭州基地
 杭州市高新技术产业开发区之江科技
 工业园六和路 310 号
 邮编: 310053
 电话: 0571-86760000
 传真: 0571-86760001
 版本: 20120316-V1.0

Copyright ©2012 杭州华三通信技术有限公司 保留一切权利
 免责声明: 虽然 H3C 试图在本资料中提供准确的信息, 但不保证资料的内容不含有技术性误差或印刷性错误, 为此 H3C 对本资料中的不准确不承担任何责任。
 H3C 保留在没有通知或提示的情况下对本资料的内容进行修改的权利。

北京分部
 北京市宣武门外大街 10 号庄胜广场中
 央办公楼南翼 16 层
 邮编: 100052
 电话: 010-63108666
 传真: 010-63108777

<http://www.h3c.com.cn>

客户服务热线
400-810-0504
800-810-0504