

H3C S2100 系列千兆上行交换机

产品概述

H3C S2100 系列千兆上行交换机是杭州华三通信技术有限公司（以下简称 H3C 公司）面向接入推出的新一代百兆接入产品，丰富的安全特性为网络提供更精细化的接入控制，同时支持安全网管 SNMPv3、SSHv2，进一步提高了管理的安全性，增强的以太网供电功能(PoE+)使一些大功率设备可以通过以太网供电。



S2100 系列千兆上行交换机

产品特点

全面的接入安全策略

- H3C S2100 系列交换机支持丰富的安全功能，可有效防止 ARP 攻击，对不符合 DHCP Snooping 动态绑定表或手工配置的静态绑定表的非法 ARP 欺骗报文直接丢弃。同时支持 IP Source Check 特性，防止包括 MAC 欺骗、IP 欺骗、MAC/IP 欺骗在内的非法地址仿冒，以及大量地址仿冒带来的 DoS 攻击。另外，利用 DHCP Snooping 的信任端口特性还可以有效杜绝私设 DHCP 服务器，保证 DHCP 环境的真实性和一致性。
- H3C S2100 系列交换机支持端口安全特性族可以有效防范基于 MAC 地址的攻击。可以设定每个端口允许的 MAC 地址的最大数量，使得某个特定端口上的 MAC 地址可以由管理员静态配置，或者由交换机动态学习。
- H3C S2100 系列交换机提供丰富的 ACL 配置选项，以方便用户做到灵活的接入控制。
- H3C S2100 系列交换机提供安全的管理方式，支持安全网管 SNMPv3、SSHv2 从管理上提高了设备的安全性。
- H3C S2100 系列交换机提供 802.1X 和 MAC 认证方式对接入的用户进行认证，允许合法用户通过，对于非法用户则拒绝其上网。同时还支持客户端软件版本检测、Guest VLAN 等功能，和 iMC 配合还可以实现代理检测、双网卡检测等功能。通过这些功能的应用可以对用户的合法性进行充分的检查和控制，最大程度的减少非法用户对网络安全的危害。

增强的网络管理和维护的易用性

- H3C S2100 系列交换机支持通过 FTP、TFTP 实现设备的远程升级，支持 SNMP v1/v2/v3，可支持 Open View 等通用网管平台，以及 iMC 智能管理中心。支持 CLI 命令行，Web 网管，TELNET，使设备管理更方便。并且支持 SSH2.0 等加密方式，使得管理更加安全。
- H3C S2100 系列交换机支持 VCT（Virtual Cable Test）电缆检测功能，便于快速定位网络故障点。

增强的以太网供电功能（PoE+）

- H3C S2100 系列交换机支持增强的以太网供电功能（PoE+），PoE 供电款型可以提供每端口最大 30W 的输出功率，可以为 802.11n 的无线接入点，可视 IP 电话，以及更多的终端设备提供以太网供电能力。

产品规格

属性	S2110	S2110-PWR	S2126	S2126-PWR	S2152
交换容量	64 Gbps				
包转发率	4.2Mpps		6.6Mpps		13.1Mpps
管理端口	1 个 Console 口				
固定端口	8 个 10/100Base-T 以太网端口 2 个 10/100/1000Base-T 以太网端口		24 个 10/100Base-T 以太网端口 2 个 10/100/1000Base-T 以太网端口		48 个 10/100Base-T 以太网端口 2 个 10/100/1000Base-T 以太网端口 2 个 100 Base-FX /1000Base-X 以太网端口
可选端口	2 个 100 Base-FX /1000Base-X 以太网端口		2 个 100 Base-FX /1000Base-X 以太网端口		无
电口属性	连接器类型：RJ-45 支持半双工、全双工、自协商工作模式 支持 MDI/MDI-X				
光口属性	连接器类型：LC 支持 1000Mbit/s 传输速率 全双工 支持 100Mbit/s 传输速率 全双工				

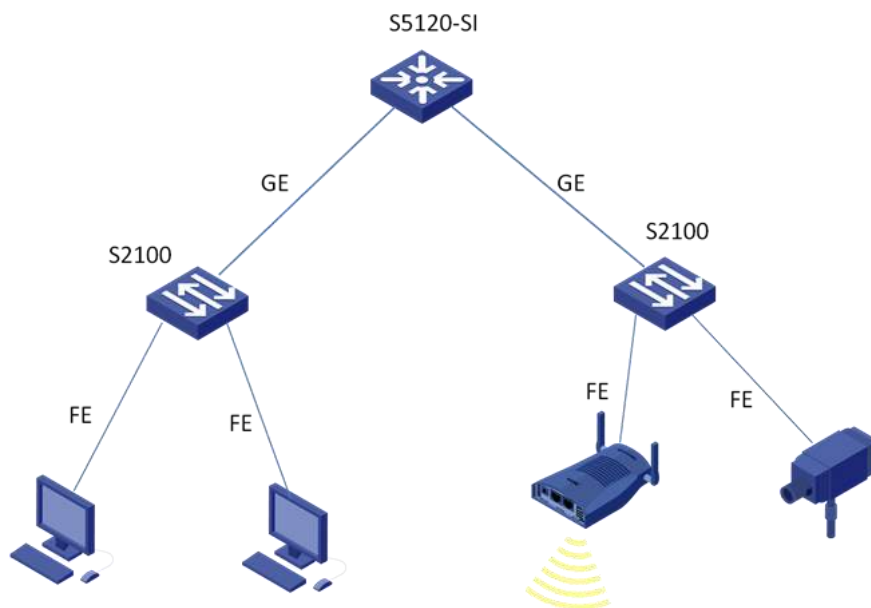
属性	S2110	S2110-PWR	S2126	S2126-PWR	S2152
以太网功能	支持 LLDP 静态 MAC 配置 支持 QinQ 支持 MAC 地址学习数目限制 支持端口镜像和流镜像功能 支持端口聚合 支持端口隔离 支持 802.1d(STP)/802.1w(RSTP)/802.1s(MSTP) 支持 IEEE 802.3ad (动态链路聚合)、静态端口聚合				
VLAN	支持 802.1Q (最大 4K 个 VLAN) 支持基于 MAC 的 VLAN 支持 QinQ, 灵活 QinQ 支持 VLAN Mapping 支持 GVRP				
IPv4	支持静态路由 支持 RIP 支持 OSPF				
IPv6	支持 IPv4 和 IPv6 双协议栈 支持 IPv6 静态路由 支持 ND、PMTUD 支持 Pingv6、Telnetv6、FTPv6、TFTPv6、ICMPv6				
DHCP	支持 DHCP Server 支持 DHCP Relay 支持 DHCP Client 支持 DHCP Snooping 支持 DHCP Snooping Option82				
组播	支持 IGMP V1/V2/V3 Snooping、支持快速离开 支持 MLD V1/V2 Snooping 支持组播 VLAN				
ACL	支持标准和扩展 ACL 支持 IPv6 ACL 支持 Ingress ACL				
QoS	支持 Diff-Serv QoS 支持 WRR/HQ-WRR 等队列调度机制 支持优先级标记 Mark/Remark 支持 802.1p、DSCP 优先级映射				
可靠性	支持热补丁功能, 可在线进行补丁升级 支持端口聚合				

属性	S2110	S2110-PWR	S2126	S2126-PWR	S2152
安全性	支持用户分级管理和口令保护 支持 SSHv2, 为用户登录提供安全加密通道 支持 SSL, 保障数据传输安全 支持可控 IP 地址的 FTP 登录和口令机制 支持标准和扩展 ACL, 可以对报文进行过滤, 防止网络攻击 支持防止 ARP、未知组播报文、广播报文、未知单播报文、本机网段路由扫描报文、TTL=1 报文、协议报文等攻击功能 支持防 Dos 攻击 支持 MAC 地址限制、IP+MAC 绑定功能 支持 IEEE 802.1x 支持 HABP 支持 Radius、支持 HWTACACS 支持安全网管 SNMPv3 支持广播报文抑制 支持主备数据备份机制				
系统管理	支持 Console/AUX Modem/Telnet/SSH2.0 命令行配置 支持 FTP、TFTP、Xmodem、SFTP 文件上下下载管理 支持 SNMP V1/V2c/V3 支持 RMON, 支持 1、2、3、9 组 支持 NTP 时钟 支持系统工作日志 支持集群管理				
PoE 以太网供电	不支持	支持 PoE+ 整机最大输出:180W (满功率时不需要外接电源模块)	不支持	支持 PoE+ 整机最大输出:370W (支持 RPS 电源模块, 最大输出 740W)	不支持
环境温度	运行环境温度: 0℃~40℃ 存储环境温度: -40℃~70℃				
环境湿度	运行环境湿度: 5%~95% (非凝结) 存储环境湿度: 5%~95% (非凝结)				
环保	WEEE, China RoHs,				
安规	CCC 等				
设备最大功率	≤ 8W	≤ 215W	≤ 12W	≤ 795W	≤ 22W
重量 (满配置)	≤ 1kg	≤ 2.5kg	≤ 2.2kg	≤ 4kg	≤ 2.3kg
输入电压	AC: 100V~240V AC, 50/60Hz				
外形尺寸(长×宽×高)(单位: mm)	266×162×44	330×230×44	440×173×44	440×260×44	440×173×44

典型组网

园区接入解决方案

H3C S2100 系列交换机支持丰富的安全特性，安全方便的管理方式，能够最大程度的减少非法用户对网络安全的危害，同时领先业界的 7KV 端口防雷使其在比较恶劣的工作环境也能极大的减少端口雷击损坏，增强的以太网供电功能(POE+)可以对一些大功率的 AP 和监控摄像头进行供电。



S2100 系列交换机园区接入应用示意图

订购信息

根据产品具体型号选择配置的机箱

描述	数量范围	备注
H3C S2100 千兆上行交换机	1	可选

H3C S2100 系列交换机选配光模块型号

SFP 模块名称	中心波长	连接器类型	线缆规格及最大传输距离	数量	备注
1000BASE-SX-SFP	850nm	LC	50/125μm 多模光纤 550m	0~2	可选
			62.5/125μm 多模光纤 275m	0~2	可选
1000BASE-LX-SFP	1310nm		9μm/125μm 单模光纤 10km	0~2	可选
			1000BASE-LH-SFP	9μm/125μm 单模	0~2

SFP 模块名称	中心波长	连接器类型	线缆规格及最大传输距离	数量	备注
			光纤 40km		
1000BASE-ZX-LR-SFP	1550nm		9μm/125μm 单模 光纤 40km	0~2	可选
1000BASE-ZX-VR-SFP			9μm/125μm 单模 光纤 70km	0~2	可选
100BASE-SX-SFP	1310nm		62.5/125μm 多模 光纤 2km	0~2	可选
100BASE-LX-SFP			9μm/125μm 单模 光纤 15km	0~2	可选
100BASE-LH-SFP			9μm/125μm 单模 光纤 40km	0~2	可选

杭州华三通信技术有限公司

<http://www.h3c.com.cn>**H3C**

杭州基地
杭州市滨江区长河路 466 号
邮编: 310052
电话: 0571-86760000
传真: 0571-86760001

北京分部
北京市宣武门外大街 10 号庄胜广场中
央办公楼南翼 16 层
邮编: 100052
电话: 010-63108666
传真: 010-63108777

客户服务热线
400-810-0504

版本: 20150527-V1.2

Copyright © 2015 杭州华三通信技术有限公司 保留一切权利

免责声明: 虽然 H3C 试图在本资料中提供准确的信息, 但不保证资料的内容不含有技术性误差或印刷性错误, 为此 H3C 对本资料中的不准确不承担任何责任。
H3C 保留在没有通知或提示的情况下对本资料的内容进行修改的权利。