

H3C S2126T 以太网交换机

产品概述

H3C S2126T 以太网交换机是杭州华三通信技术有限公司自主开发的二层以太网交换机产品，提供了 24 个百兆以太网端口、2 个千兆 SFP 端口（与后 2 个千兆以太网端口复用）以及一个 Console 端口，该交换机支持 VLAN 划分、端口镜像、端口限速、STP / RSTP、手工和静态 LACP 聚合、802.1x 等功能，可以通过 Telnet、命令行、Web 界面、SNMP 等多种方式进行管理。该交换机广泛应用于金融、院校、政府等行业，以及企业、酒店、智能楼宇等用户接入，可为用户提供高性能、低成本、可网管的安全解决方案。



H3C S2126T 以太网交换机

产品特点

全线速的二层交换：

- S2126T 交换机提供所有端口二层线速交换能力，保证所有端口无阻塞的进行报文转发。

优异的安全性能：

- 交换机支持 802.1x 认证，支持 512 个 802.1Q VLAN，支持端口和 MAC 地址绑定，支持广播风暴抑制，还可以对属于同一个 802.1Q VLAN 的端口之间设置隔离或互通。

强大的链路扩展及备份能力：

- 提供 LACP、STP/RSTP 功能，可有效实现链路扩展及备份。
- 提供两个千兆光纤端口，允许交换机通过光纤上联网络。

简单方便的管理方式：

- 可以通过 Web 可视化的界面，对交换机的各种功能进行简单方便的操作，同时提供 Console 口和 Telnet 的命令行配置，还可以通过 SNMP 网管工具对设备进行集中网管，另外提供管理用户的集中认证功能，便于设备及用户管理维护。

产品规格

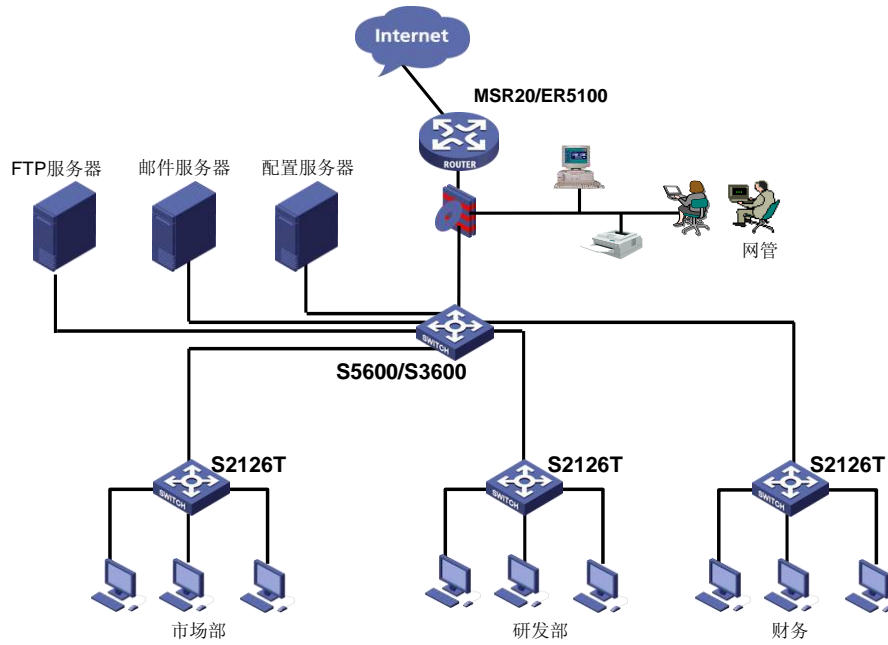
属性	S2126T
----	--------

属性	S2126T
标准	IEEE 802.3 10BASE-T 以太网 IEEE 802.3u 100BASE-TX 快速以太网 IEEE 802.3ab 1000BASE-T 千兆以太网 IEEE 802.3z 千兆以太网（光纤） ANSI/IEEE 802.3 NWay 自动协商 IEEE 802.3x 流量控制
固定端口	24 个 10/100BASE-T 自协商的以太网端口 2 个 10/100/1000BASE-T 自协商的以太网端口（Combo 端口，电口优先） 1 个 Console 端口
可选端口	2 个 1000Base-SX/LX SFP 光口
固定端口属性	连接器类型：RJ-45 支持半双工、全双工、自协商工作模式 支持 MDI/MDI-X 自适应
可选端口属性	连接器类型：LC 支持 1000Mbit/s 传输速率 全双工
指示灯	每端口：Link/Act 每设备：Power SFP 口：Module Active
交换模式	存储转发模式
MAC 地址表	支持地址自动学习、自动老化（老化时间为 5 分钟） 最多支持 MAC（Media Access Control）地址：8K
硬件参数	
外形尺寸（长×宽×高）	440mm×230mm×44mm 带挂耳，可机架安装
重量	2.7kg
输入电压	100V~240V AC, 50/60Hz
功耗	<17W
工作温度	0℃~40℃
工作湿度	5%~95%，非凝露
散热方式	散热片被动散热
软件	
安全特性	支持管理 VLAN 支持两级用户管理，支持高级用户密码保护 支持黑洞地址 支持防 MAC 地址泛滥攻击 支持基于端口及基于 MAC 的 802.1X 支持端口隔离 支持 AAA，支持 Radius 认证
VLAN	最多支持 512 个符合 IEEE 802.1q 标准的 VLAN

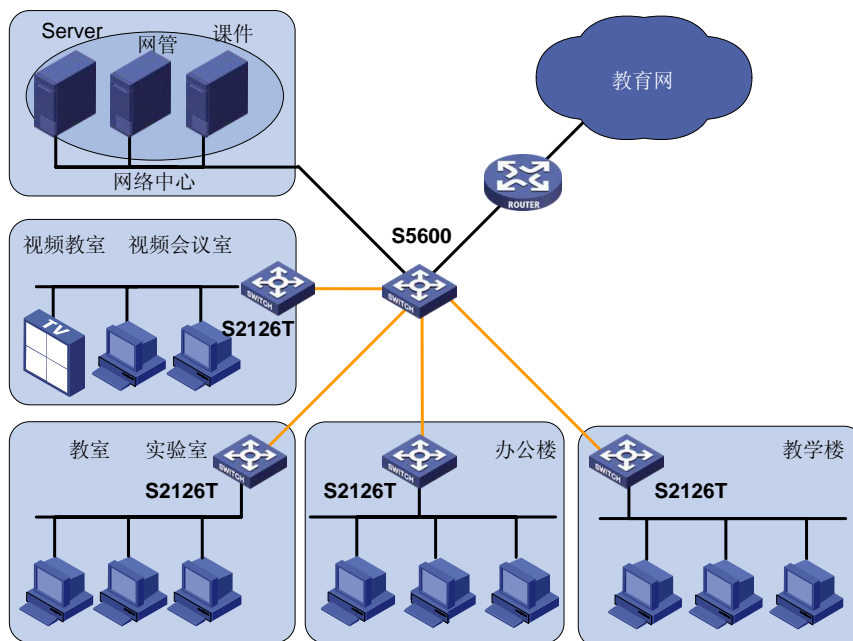
属性	S2126T
	最多支持 26 个基于端口的 VLAN (Port-based VLAN)
优先级队列 (QoS)	支持 802.1p、DSCP 优先级 支持每端口 4 个优先级队列 支持 WRR、HQ-WRR 队列调度
STP	支持 STP/RSTP
组播	支持 IGMP Snooping (Internet Group Management Protocol Snooping) 最多支持 256 个组播组
端口安全	支持 512 项静态 MAC 地址表/MAC 地址过滤表 (静态 MAC 地址表、MAC 地址过滤表共用 512 个表项) 最多支持 512 项端口与 MAC 地址绑定表项 (MAC 地址绑定与静态 MAC 地址共用 512 个 MAC 表项)
端口汇聚	支持 6 组汇聚组, 每组最多 8 个端口 支持手工和静态 LACP 汇聚
端口镜像	支持基于端口的双向镜像
端口带宽控制	支持对出入端口的报文流量进行限速, 粒度为 64Kbps
广播风暴抑制	所有端口上支持基于带宽百分比的广播风暴抑制
设备管理	支持 Web 网管 支持通过 Console 口进行管理 支持 Telnet 远程管理 支持 DHCP-client 支持 SNMP v2c, 支持 RMON 支持 H3C iMC 智能网管系统
设备维护	支持调试信息输出 支持配置文件导入导出 支持 Syslog (系统日志) 支持 Ping 支持备份升级 支持 VCT (电缆诊断)

典型组网

H3C S2126T 在企业网的应用



H3C S2126T 在教育网的应用



选配信息

根据产品具体型号选择配置

描述	数量范围	备注
H3C S2126T 主机	1	可选

H3C S2126T 交换机选配光模块型号

SFP 模块名称	中心波长	SFP 模块提供的用户接口连接器类型	接口线缆规格及最大传输距离	数量	备注
1000BASE-SX-SFP	850nm	LC	50/125 μ m 多模光纤 550m	0~1	可选
			62.5/125 μ m 多模光纤 275m	0~1	可选
1000BASE-LX-SFP	1310nm		9 μ m/125 μ m 单模光纤 10km	0~1	可选
1000BASE-LH-SFP			9 μ m/125 μ m 单模光纤 40km	0~1	可选
1000BASE-ZX-LR-SFP			1550nm	9 μ m/125 μ m 单模光纤 40km	0~1

SFP 模块名称	中心波长	SFP 模块提供的用户接口连接器类型	接口线缆规格及最大传输距离	数量	备注
1000BASE-ZX-VR-SFP			9 μ m/125 μ m 单模光纤 70km	0~1	可选



杭州华三通信技术有限公司

杭州基地
 杭州市高新技术产业开发区之江科技
 工业园六和路 310 号
 邮编: 310053
 电话: 0571-86760000
 传真: 0571-86760001
 版本: 20120316-V1.0

北京分部
 北京市宣武门外大街 10 号庄胜广场中
 央办公楼南翼 16 层
 邮编: 100052
 电话: 010-63108666
 传真: 010-63108777

<http://www.h3c.com.cn>

客户服务热线
400-810-0504
800-810-0504

Copyright ©2012 杭州华三通信技术有限公司 保留一切权利
 免责声明: 虽然 H3C 试图在本资料中提供准确的信息, 但不保证资料的内容不含有技术性误差或印刷性错误, 为此 H3C 对本资料中的不准确不承担任何责任。
 H3C 保留在没有通知或提示的情况下对本资料的内容进行修改的权利。