

H3C S5560X-HI 系列交换机

产品概述

S5560X-HI 系列交换机是 H3C 公司自主研发的高性能 IPv6 万兆以太网交换机，是 H3C 公司采用业界专业的 ASIC 技术开发的高性能、高端口密度、高安全性的增强型千兆三层以太网交换机，支持 IPV6 管理和转发，支持丰富的管理和安全特性，产品主要定位于企业与园区的接入层，满足大表项 VXLAN 千兆接入的需求，

S5560X-HI 系列具备灵活的扩展能力，固化万兆或 40G 端口，同时可以作为接入设备提供千兆/万兆到桌面应用，或作为中小企业的核心；在城域网或者行业用户中，向下可以提供千兆/万兆接入最终用户或汇接低端交换机，向上可以通过 40GE 或者链路聚合汇聚到核心交换机，与 H3C 公司其它产品一起构建高性能端到端 IP 网络解决方案。

H3C S5560X-HI 系列交换机目前包含以下型号：

H3C S5560X-30F-HI：18 个 1000BASE-X SFP 端口，6 个 1G/10GBase-X SFP Plus 端口，2 个 40G QSFP+端口，2 个 slot 扩展插槽，两个电源插槽，两个风扇插槽

H3C S5560X-54F-HI：42 个 1000BASE-X SFP 端口，6 个 1G/10GBase-X SFP Plus 端口，2 个 40G QSFP+端口，2 个 slot 扩展插槽，两个电源插槽，两个风扇插槽

H3C S5560X-34C-HI：24 个 10/100/1000Base-T 电口，6 个 1G/10GBase-X SFP Plus 端口，2 个 slot 扩展插槽，两个电源插槽，两个风扇插槽

H3C S5560X-58C-HI：48 个 10/100/1000Base-T 电口，6 个 1G/10GBase-X SFP Plus 端口，2 个 slot 扩展插槽，两个电源插槽，两个风扇插槽



S5560X-30F-HI 前面板



S5560X-54F-HI 前面板



S5560X-34C-HI 前面板



S5560X-58C-HI 前面板

产品特点

VxLAN 特性

H3C S5560X-HI 系列交换机支持 VXLAN (Virtual Extensible LAN, 虚拟扩展局域网), VXLAN 通过将虚拟机发出的数据包封装在 UDP 中, 并使用物理网络的 IP/MAC 作为 outer-header 封装后在物理 IP 网上传输, 到达目的地后由隧道终结点解封并将数据发送给目标虚拟机, 解决了地理分散的数据中心之间远距离虚拟机迁移问题, 可支持 EVPN 模式。

H3C S5560X-HI 系列交换机适配 H3C 应用驱动园区网解决方案 (AD-Campus), 满足新一代网络发展需求, 提供网络智能运维能力。

SmartMC (智能管理中心)

- 随着网络规模的增加, 网络边缘需要使用大量的接入设备, 这使对这些设备的管理工作非常繁琐。SmartMC 的主要目的就是解决大量分散的网络设备的集中管理问题。旨在解决小企业以交换机为主的运维任务。SmartMC 以设备内置及图形化操作的方式, 实现对网络的统一运维及管理

SmartMC 四大业务板块简化中小园区运维及管理:

- 智能管理:
主要包括设备角色选定、FTP 服务器配置、全局配置及网管口配置等
- 智能运维:
主要包括组管理、设备或组升级备份、监控及设备故障替换等
- 可视化:
主要包括组网拓扑可视及管理、设备列表展示等
- 智能业务:
主要包括用户管理等: 在创建了网络接入类用户并成功激活后, 这些用户可以通过一键布防的端口来访问 SmartMC 网络内部。
- H3C S5560X-HI 系列交换机内置 SmartMC, 实现纵向虚拟化统一管理功能。

IRF2 (第二代智能弹性架构)

- S5560X-HI 系列交换机支持 IRF2 (第二代智能弹性架构) 技术, 将多台设备虚拟化为一台逻辑设备, 在扩展性、可靠性、整体架构和可用性方面具有强大的优势, 主要体现在四个方面:

- 扩展性：IRF2 技术允许交换机利用互联电缆实现多台设备的扩展；具有即插即用、单一 IP 管理，同步升级的优点，同时大大降低系统扩展的成本。
- 可靠性：通过路由热备份技术，在整个 IRF 组内实现控制平面和数据平面所有信息的冗余备份和无间断的三层转发，极大的增强了 IRF 组的可靠性和高性能，同时消除了单点故障，避免了业务中断。
- 分布性：通过分布式链路聚合技术，实现多条上行链路的负载分担和互为备份，从而提高整个网络架构的冗余性和链路资源的利用率。
- 可用性：通过标准的万兆以太网接口实现智能弹性架构，可以根据需求分配业务带宽和系统连接带宽，合理分配本地流量与上行流量；不仅可以实现机架内、跨机架，甚至跨区域的远距离智能弹性架构。

远距离堆叠

H3C S5560X-HI 系列万兆以太网交换机支持远距离 10G/40G 堆叠，用户可将位于不同位置的交换机通过光纤远距离堆叠，使分布在不同区域、不同位置的多台设备形成一个逻辑上的实体，设备之间 1:N 备份，进一步提高网络的可靠性和易管理性。

iNQA 智能网络质量分析

H3C S5560X-HI 系列支持 iNQA (Intelligent Network Quality Analyzer, 智能网络质量分析)，iNQA 适用于大规模 IP 网络、可快速测量网络性能的检测机制。S5560X-HI 系列目前支持丢包测量，可测量正向、反向以及双向的丢包情况（包括丢失的报文数、报文的丢失率、丢失的字节数、字节的丢失率），利用测量结果可快速定位丢包时间、丢包位置、丢包严重程度。

eMDI 增强型媒体传输质量

H3C S5560X-HI 系列支持 eMDI (Enhanced Media Delivery Index, 增强型媒体传输质量指标)，eMDI 专门为视频、音频业务设计的网络质量监控和故障定界方案，可直接对 IP 网络中各个网络节点上指定的由 TCP 或 RTP 承载的业务报文进行实时监控与分析。网络管理员可以结合多个网络节点的监控与分析结果，对故障位置进行快速定界。

音频质量分析

多媒体音频、视频业务在日常生活中应用广泛，且内容丰富多样，用户对多媒体服务体验要求日益提高。传统网络设备在传输用户流量过程中对多媒体流量与其它流量不作区分，在发生网络拥塞时，多媒体音、视频业务可能会出现卡顿的现象，严重影响用户体验。

H3C S5560X-HI 系列支持服务质量分析功能，可识别用户基于 SIP (Session Initiation Protocol, 会话初始协议) 的多媒体流量，开启本功能后本设备优先转发该类流量，以保障服务质量，并且本设备会对该类流量进行分析，收集并保存流量信息与会话信息。

丰富的特性

- S5560X-HI 系列交换机采用模块化双电源及风扇框设计，模块化配件均支持热插拔；采用模块化软件平台，可根据需求灵活的增加及删减相关的软件功能模块。
- S5560X-HI 系列交换机支持支持 ISSU (不中断业务升级)、OAM (操作、管理和维护)，充分满足了网络对设备高性能、易管理及绿色节能的需要。
- S5560X-HI 系列交换机支持融合 AC，支持管理 WiFi-5、WiFi-6 AP 设备，实现有线无线一体化管理。

高可用的 M-LAG 架构

H3C S5560X-HI 系列交换机支持 M-LAG (Multichassis Link Aggregation Group) 跨设备链路聚合技术(原 DRNI 技术), 通过将两台物理设备在转发层面虚拟成一台设备来实现跨设备链路聚合, 保持控制层面互相独立, 提升至设备级可靠性。

- M-LAG 将控制平面与数据层面解耦, 各节点设备可独立升级, 保障用户业务零中断。
- 设备的双活接入, 提供了设备级冗余保护和流量负载分担, 同时提高系统的可靠性。
- 适用于 overlay 和传统的 underlay 场景, 组网灵活。

多业务融合

H3C S5560X-HI 系列交换机基于 H3C 的开放业务架构 (OAA), 不仅可以提供传统交换机的功能, 而且可以集成包括 FW, IPS、负载均衡等安全模块插卡、鹰视扫描器插卡、mini-iMC 插卡、Netstream 插卡等, 使 S5560X-HI 系列交换机成为一个融合的多业务的承载平台。

可视化能力

NetStream 是基于网络流信息的统计技术, 定义了一种用于设备输出网络流量的统计数据的方法, 设备对通过其转发的数据进行统计和分析, 并上报给网络流量分析器, 经合并处理后存入数据库, 供后续进一步的分析处理。H3C S5560X-HI 系列交换机支持 Netstream 网络流信息统计技术, 可实现流量的分析和统计, 并建立流表实现单向/双向 NetStream 功能。

H3C S5560X-HI 系列交换机支持 Telemetry 技术, 可通过 GRPC 协议将交换机的实时资源信息与告警信息上送至运维平台, 运维平台针对实时数据进行分析, 可实现网络质量回溯, 故障排查, 风险预警, 架构优化等功能, 精确保障用户体验。

PTP 时钟

H3C S5560X-HI 系列支持 1588V2 和同步以太功能, 满足网络设备间高精度时间同步需求, 相比同精度的 GPS 时间同步, 提升安全的同时部署成本更低。

完善的安全控制策略

- H3C S5560X-HI 系列交换机支持 AAA, RADIUS 认证, 支持用户帐号、IP、MAC、VLAN、端口等用户标识元素的动态或静态绑定; 支持配合 H3C 公司的 iMC 平台对在线用户进行实时的管理, 及时的诊断和瓦解网络非法行为。
- H3C S5560X-HI 系列交换机提供增强的 ACL 控制逻辑, 支持大容量的入端口和出端口 ACL, 并且支持基于 VLAN 的 ACL 下发, 在简化用户配置过程的同时, 避免了 ACL 资源的浪费。

多重可靠性保护

- H3C S5560X-HI 系列交换机还具备设备级和链路级的多重可靠性保护。采用过流保护、过压保护和过热保护技术。
- 可插拔电源以及风扇提高设备的硬件可靠性。H3C S5560X-HI 系列支持可插拔交、直流双电源模块, 支持“1+1”电源冗余, 以及可插拔双风扇可靠性设计, 可以根据实际环境的需要灵活配置交流或直流电源模块、灵活配置前后风道通风或者前后风道通风, 此外整机还支持电源和风扇的故障检测及告警, 可以根据温度的变化自动调节风扇的转速, 这些设计使设备具备了更高的可靠性。
- 支持硬件层级双 boot, 采用两个 FLASH 芯片存储 boot 软件 (系统引导程序), 实现硬件级 boot 冗余备份, 避免因 FLASH 芯片故障导致交换机无法启动。

- 支持 ERPS 以太环保护协议（G.8032），ERPS（Ethernet Ring Protection Switching，以太环网保护倒换）是具备高可靠性和稳定性的以太环网链路层技术，能够实现以太环网的毫秒级快速保护倒换。

出色的管理性

- H3C S5560X-HI 系列交换机支持丰富的管理接口，例如 Console、带外网口、USB 口，支持 SNMPv1/V2/v3，支持 iMC 智能管理中心。支持 CLI 命令行，TELNET 及 FTP 配置，支持 OAM，使设备管理更方便，并且支持 SSH2.0、SSL 等加密方式，使得管理更加安全。

产品规格

S5560X-HI 系列系统特性

支持特性	S5560X-30F-HI	S5560X-54F-HI	S5560X-34C-HI	S5560X-58C-HI
交换容量	2.4/24Tbps			
包转发率	477/705Mpps	513/705Mpps	477/705Mpps	513/705Mpps
外形尺寸（宽×深×高） （单位：mm）	440×360×43.6	440×360×43.6	440×400×44	440×400×44
重量	≤7.0kg	≤7.2kg	≤6.7kg	≤7.0kg
管理网口	1 个			
管理串口	1 个 RJ-45 Console 口，1 个 Micro USB Console 口（不能同时工作，Micro USB 优先）			
USB 口	1 个			
前面板业务端口描述	18 个 1000BASE-X SFP 端口，6 个 1G/10GBase-X SFP Plus 端口，2 个 40G QSFP+ 端口	42 个 1000BASE-X SFP 端口，6 个 1G/10GBase-X SFP Plus 端口，2 个 40G QSFP+ 端口	24 个 10/100/1000Base-T 电口，6 个 1G/10GBase-X SFP Plus 端口	48 个 10/100/1000Base-T 电口，6 个 1G/10GBase-X SFP Plus 端口
扩展插槽	2 个			
扩展板卡	2 端口万兆 SFP Plus 以太网光接口模块			
	4 端口万兆 SFP Plus 以太网光接口模块			
	8 端口万兆 SFP Plus 接口模块			
	8 端口万兆 SFP Plus 带 MACSec 接口模块			
	8 端口 1/2.5/5G BASE-T 以太网电接口模块			
	8 端口 1/2.5/5/10G BASE-T 以太网电接口模块			
	2 端口 25G SFP28 以太网光接口模块			
	2 端口 40G QSFP Plus 接口模块			
	2 端口 100G QSFP28 接口模块*			
Openflow	支持 SDN/OpenFlow 1.3 标准			
	支持多控制器（EQUAL 模式、主备模式）			
	支持多表流水线			

	支持 Group table
	支持 Meter
VXLAN	支持 VXLAN 二层交换
	支持 VXLAN 路由交换
	支持 VXLAN 集中式网关、分布式 Anycast 网关
	支持 BGP EVPN
	支持 OpenFlow+Netconf 的 VxLAN 集中式控制平面、自动化部署
端口聚合	支持 GE 端口聚合
	支持 10GE 端口聚合
	支持 40G 聚合
	支持静态聚合
	支持动态聚合
	支持跨设备链路聚合 M-LAG
端口特性	支持 IEEE802.3x 流量控制（全双工）
	支持基于端口速率百分比的风暴抑制
	支持基于 PPS 的风暴抑制
	支持基于 bps 的风暴抑制
Jumbo Frame	支持最大帧长为 10000
MAC 地址表	支持静态、动态、黑洞 MAC 地址
	支持源 MAC 地址过滤
	支持设置端口 MAC 地址学习最大个数
VLAN	支持 802.1Q VLAN
	支持 4K VLAN
	支持基于端口的 VLAN
	支持 QinQ、灵活 QinQ
	支持 Guest VLAN
	支持 STP、RSTP、MSTP、PVST
	支持 MVRP
	支持 Voice VLAN
	支持策略 VLAN
	支持基于 IP 子网的 VLAN
	支持基于协议的 VLAN
	支持基于 MAC 的 VLAN
二层环网协议	支持 STP/RSTP/MSTP/PVST 协议
	支持 STP Root Protection
	支持 BPDU Protection
	支持 G. 8032 以太网环保护协议 ERPS，切换时间≤50ms
	支持 SmartLink 树型拓扑和 SmartLink 多实例，提供主备链路的毫秒级保护
	支持 RRPP 环型拓扑和 RRPP 多实例
DHCP	DHCPv4/v6 Client
	DHCP Snooping、DHCPv6 Snooping
	DHCPv4/v6 Relay

	DHCPv4/v6 Server
	DHCP Snooping option82/DHCP Relay option82
IRF2 智能弹性架构	支持 IRF2 智能弹性架构
	支持分布式设备管理, 分布式链路聚合, 分布式弹性路由
	支持通过标准以太网接口等方式进行堆叠
	支持本地堆叠和远程堆叠
	最大堆叠 9 台
IP 路由	支持 IPv4/IPv6 静态路由
	支持 IPv4/IPv6 双栈
	支持 RIPv1/v2, RIPv6
	支持 OSPFv1/v2, OSPFv3
	支持 BGP4, BGP4+ for IPv6
	支持 IS-IS, IS-IS V6
	支持等价路由, 策略路由
	支持 VRRP/VRRPv3
组播	支持 IGMP Snooping v1/v2/v3 和快速离开机制, MLD Snooping v1/v2
	支持 PIM Snooping
	支持 MLD Proxy
	支持组播 VLAN
	支持捆绑端口的组播负载分担
	支持基于端口的组播流量统计
	支持可控组播
	支持 IGMP v1/v2/v3, MLD v1/v2*
	支持 PIM-DM, PIM-SM, PIM-SSM
	支持 MSDP, MSDP for IPv6*
	支持 MBGP, MBGP for Ipv6
镜像	支持端口镜像
	支持 7 个监控端口
	支持远程端口镜像
	支持 ERSPAN
MPLS	支持 MPLS MCE
	支持 MPLS L3VPN
	支持 MPLS L2VPN
	支持 MPLS SR
支持 ACL/QoS	支持 L2 (Layer 2) ~L4 (Layer 4) 包过滤功能, 提供基于源 MAC 地址、目的 MAC 地址、源 IP (IPv4/IPv6) 地址、目的 IP (IPv4/IPv6) 地址、TCP/UDP 端口号、VLAN 的流分类
	每端口支持 8 个队列
	支持对端口接收报文的速率和发送报文的速率进行限制, 最小粒度为 64Kbps
	支持报文的 802.1p 和 DSCP 优先级重新标记
安全特性	支持灵活的队列调度算法, 可以同时基于端口和队列进行设置, 支持 SP、WRR、SP+WRR 三种模式
	支持用户分级管理和口令保护
	支持 802.1X 认证/集中式 MAC 地址认证

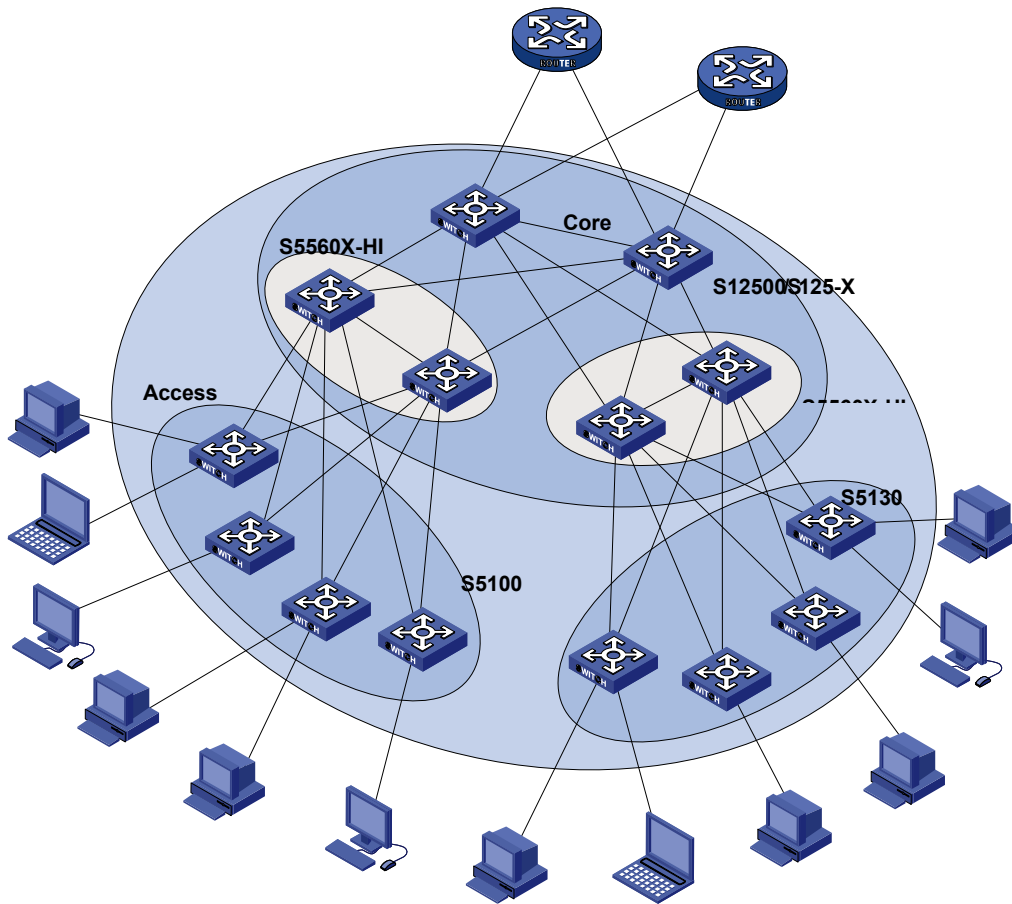
	支持 Guest VLAN
	支持 RADIUS 认证
	支持 SSH 2.0
	支持端口隔离、端口安全、Sticky MAC
	支持 IP、MAC、端口、VLAN 的组合绑定
	支持黑名单和白名单
	支持 MFF
	支持 EAD
	可支持 MAC 地址认证
	支持动态 ARP 检测（DAI），防止中间人攻击和 ARP 拒绝服务
	支持防 DOS 攻击
	支持防 ARP 攻击
	支持防 ICMP 攻击
	支持 CPU 保护
	支持 CPU 防攻击
	支持 BPDU guard, Root guard
	支持 IP/Port/MAC 的绑定功能
	支持 OSPF、RIPv2 报文的明文及 MD5 密文认证
	支持 PKI (Public Key Infrastructure, 公钥基础设施)
	支持微分段
管理与维护	支持 XModem/FTP/TFTP 加载升级
	支持命令行接口 (CLI)，Telnet, Console 口进行配置
	支持 SNMPv1/v2/v3
	支持 RMON (Remote Monitoring) 告警、事件、历史记录
	支持 iMC 智能管理中心
	支持 Telemetry 可视化
	支持 NETCONF 网络管理协议
	支持 Python 脚本管理运维
	支持系统日志，分级告警，调试信息输出
	支持 NTP
	支持电源的告警功能，风扇、温度告警
	支持 Ping、Tracert
	支持 VCT (Virtual Cable Test) 电缆检测功能
	支持 DLDP (Device Link Detection Protocol) 单向链路检测协议
	支持 LLDP
	支持 SFLOW
	支持以太网 OAM 802.3ah 和 802.1ag
	支持硬件 BFD，最小 3ms 检测间隔
	支持 BFD for BGP/IS-IS/OSPF/静态路由等
	支持 Y.1731
	支持 Loopback-detection 端口环回检测
	支持 USB 进行文件上传和下载、支持 USB 开局

iNQA	支持 iNQA 智能网络质量分析			
	支持直接对业务报文标记以获得丢包数量和丢包率的实时统计			
	支持网络级和设备级丢包数量和丢包率统计			
绿色节能	端口自动 Power down 功能			
	端口定时 down 功能 (Schedule job)			
	支持 EEE (802.3az) 节能标准			
输入电压	交流输入接口			
	额定电压范围: 100V~240V AC, 50/60Hz			
	最大电压范围: 90V~264V AC, 47~63Hz			
功耗 (静态)	单 AC: 38W	单 AC: 39W	单 AC: 44W 单 DC: 46W	单 AC: 50W 单 DC: 51W
	双 AC: 43W	双 AC: 44W	双 AC: 52W 双 DC: 55W	双 AC: 58W 双 DC: 59W
功耗 (满负荷时)	单 AC: 179W	单 AC: 231W	单 AC: 157W 单 DC: 157W	单 AC: 174W 单 DC: 175W
	双 AC: 183W	双 AC: 234W	双 AC: 160W 双 DC: 163W	双 AC: 177W 双 DC: 183W
工作环境温度	-5°C~45°C			
工作环境相对湿度 (非凝露)	5%~95%			

典型组网

组网应用一：汇聚层应用

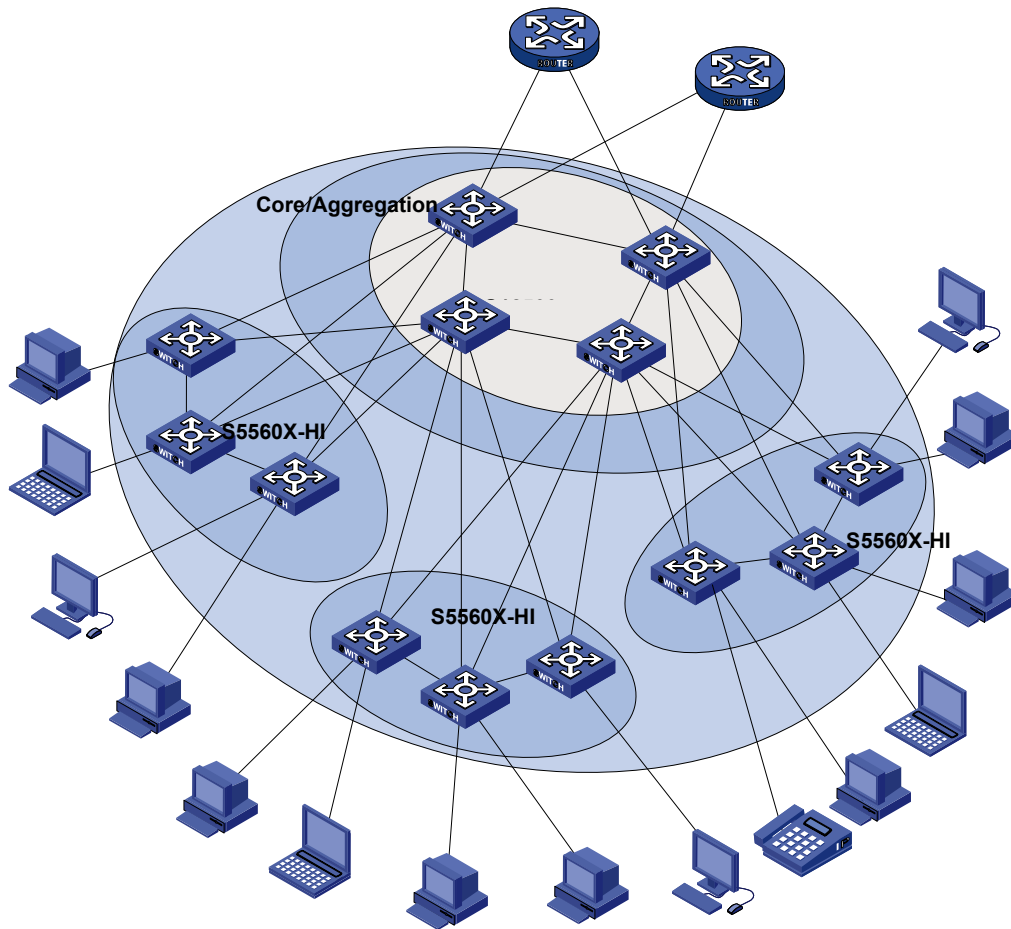
在大中型企业或园区网中，S5560X-HI 系列以太网交换机可作为汇聚层交换机，提供了高性能、大容量交换和40G上行服务。



S5560X-HI汇聚层组网应用

组网应用二：接入层应用

S5560X-HI系列以太网交换机可作为接入层交换机，为用户提供了高接入带宽和高端口密度。



S5560X-HI接入层组网应用

组网应用三：802.1x EAD 组网

S5560X-HI 支持 EAD 特性，EAD 可以配合安全联动交换机或 BAS 设备，结合 802.1x 认证方式实现对接入用户的端点准入控制。这种组网方案对不符合安全策略的用户隔离严格，可以有效防止来自企业网络内部的安全威胁。通过 EAD 客户端的自动升级控制，也增强了企业内部用户 PC 系统的安全性。802.1x 接入与 CAMS 配合可以支持丰富的 ACL 授权和 VLAN 授权，绑定用户的接入端口、IP 地址等，实现更细粒度地控制用户访问。另外，802.1x 接入还可以方便地对内部用户的访问进行计费，增强网络的可管理性。

订购信息

主机选购

设备名称	数量范围	备注
------	------	----

S5560X-30F-HI 以太网交换机	0-1	主机不带电源和风扇
S5560X-54F-HI 以太网交换机	0-1	主机不带电源和风扇
S5560X-34C-HI 以太网交换机	0-1	主机不带电源和风扇
S5560X-58C-HI 以太网交换机	0-1	主机不带电源和风扇
250W 交流电源模块（电源面板侧出风）	0-2	适用于以上主机
250W 交流电源模块（电源面板侧进风）	0-2	适用于以上主机
450W 直流电源模块（电源面板侧出风）	0-2	适用于以上主机
LSWM1FANSCE 风扇模块（端口侧出风）	0/2	适用于以上主机
LSWM1FANSCEB 风扇模块（电源侧出风）	0/2	适用于以上主机

扩展模块及线缆选购

扩展板卡选购

项目描述	数量范围
H3C 2 端口万兆 SFP Plus 以太网光接口模块	0-2
H3C 4 端口万兆 SFP Plus 以太网光接口模块	0-2
8 端口万兆 SFP Plus 接口模块	0-2
8 端口万兆 SFP Plus 带 MACSec 接口模块	0-2
8 端口 1/2.5/5G BASE-T 以太网电接口模块	0-2
8 端口 1/2.5/5/10G BASE-T 以太网电接口模块	0-2
2 端口 25G SFP28 以太网光接口模块	0-2
2 端口 40G QSFP Plus 接口模块	0-2
2 端口 100G QSFP28 接口模块*	0-1*
H3C S5000 系列 SecBlade IV 下一代防火墙模块	0-1
NetStream 接口模块	0-1
Mini-iMC 插卡模块	0-1
鹰视扫描器插卡模块	0-1

光模块选购

H3C S5560X-HI 系列以太网交换机支持的 SFP 千兆光模块：

光模块/线缆名称	中心波长	接口连接器类型	接口线缆规格	最大传输距离
SFP-GE-T	-	RJ-45	双绞线	100m
SFP-GE-T-D	-	RJ-45	双绞线	100m
SFP-GE-SX-MM850-A	850nm	LC	50/125μm 多模光纤	550m
				500m
			62.5/125μm 多模光纤	275m
				220m
SFP-GE-SX-MM850-D	850nm	LC	50/125μm 多模光纤	550m
				500m

光模块/线缆名称	中心波长	接口连接器类型	接口线缆规格	最大传输距离
			62.5/125 μ m 多模光纤	275m
				220m
SFP-GE-LX-SM1310-A	1310nm	LC	9/125 μ m 单模光纤	10km
			50/125 μ m 多模光纤	550m
			62.5/125 μ m 多模光纤	550m
SFP-GE-LX-SM1310-D	1310nm	LC	9/125 μ m 单模光纤	10km
SFP-GE-LH40-SM1310	1310nm	LC	9/125 μ m 单模光纤	40km
SFP-GE-LH40-SM1310-D	1310nm	LC	9/125 μ m 单模光纤	40km
SFP-GE-LH40-SM1550	1550nm	LC	9/125 μ m 单模光纤	40km
SFP-GE-LH80-SM1550	1550nm	LC	9/125 μ m 单模光纤	80km
SFP-GE-LH80-SM1550-D	1550nm	LC	9/125 μ m 单模光纤	80km
SFP-GE-LH100-SM1550	1550nm	LC	9/125 μ m 单模光纤	100km
SFP-GE-LX-SM1310-BIDI	需要注意的是： 这两个型号的模块需成对使用	TX: 1310 nm RX: 1490 nm	9/125 μ m 单模光纤	10km
SFP-GE-LX-SM1490-BIDI		TX: 1490 nm RX: 1310 nm		
SFP-GE-LH40-SM1310-BIDI	需要注意的是： 这两个型号的模块需成对使用	TX: 1310 nm RX: 1550 nm	9/125 μ m 单模光纤	40km
SFP-GE-LH40-SM1550-BIDI		TX: 1550 nm RX: 1310 nm		
SFP-GE-LH70-SM1490-BIDI	需要注意的是： 这两个型号的模块需成对使用	TX: 1490 nm RX: 1550 nm	9/125 μ m 单模光纤	70km
SFP-GE-LH70-SM1550-BIDI		TX: 1550 nm RX: 1490 nm		
SFP-STACK-Kit	-	-	SFP 线缆	1.5m

H3C S5560X-HI 系列以太网交换机支持的 SFP 百兆光模块：

光模块名称	中心波长	接口连接器类型	接口线缆规格	最大传输距离
SFP-FE-SX-MM1310-A	1310nm	LC	50/125 μ m 多模光纤	2km
			62.5/125 μ m 多模光纤	
SFP-FE-LX-SM1310-A	1310nm	LC	9/125 μ m 单模光纤	15km
SFP-FE-LX-SM1310-D	1310nm	LC	9/125 μ m 单模光纤	15km
SFP-FE-LH40-SM1310	1310nm	LC	9/125 μ m 单模光纤	40km
SFP-FE-LH80-SM1550	1550nm	LC	9/125 μ m 单模光纤	80km
SFP-FE-LX-SM1310-BIDI	需要注意的是： 这两个型号的模块需成对使用	TX:1310nm RX:1550nm	9/125 μ m 单模光纤	15km
SFP-FE-LX-SM1550-BIDI		TX:1550nm RX:1310nm		

H3C S5560X-HI 系列以太网交换机支持的 SFP+万兆光模块：

光模块/线缆名称		中心波长	接口连接器类型	接口线缆规格	最大传输距离
SFP-XG-SX-MM850-A		850nm	LC	50/125μm 多模光纤	300m
					82m
					66m
				62.5/125μm 多模光纤	33m
					26m
SFP-XG-SX-MM850-D		850nm	LC	50/125μm 多模光纤	300m
					82m
					66m
				62.5/125μm 多模光纤	33m
					26m
SFP-XG-LX-SM1310		1310nm	LC	9/125μm 单模光纤	10km
SFP-XG-LX-SM1310-D		1310nm	LC	9/125μm 单模光纤	10km
SFP-XG-LH40-SM1550		1550nm	LC	9/125μm 单模光纤	40km
SFP-XG-LH40-SM1550-D		1550nm	LC	9/125μm 单模光纤	40km
SFP-XG-LH80-SM1550		1550nm	LC	9/125μm 单模光纤	80km
SFP-XG-LH80-SM1550-D		1550nm	LC	9/125μm 单模光纤	80km
SFP-XG-LX-SM1270-BIDI	需要注意的是： 这两个型号的模块需成对使用	TX: 1270nm RX: 1330nm	LC	9/125μm 单模光纤	10km
SFP-XG-LX-SM1330-BIDI		TX: 1330nm RX: 1270nm			
SFP-XG-LH40-SM1270-BIDI	需要注意的是： 这两个型号的模块需成对使用	TX: 1270nm RX: 1330nm	LC	9/125μm 单模光纤	40km
SFP-XG-LH40-SM1330-BIDI		TX: 1330nm RX: 1270nm	LC	9/125μm 单模光纤	40km
SFP-XG-LH80-SM1490-BIDI	需要注意的是： 这两个型号的模块需成对使用	TX: 1490 nm RX: 1550 nm	LC	9/125μm 单模光纤	80km
SFP-XG-LH80-SM1550-BIDI		TX: 1550 nm RX: 1490 nm	LC	9/125μm 单模光纤	80km
LSWM1STK		-	-	SFP+电缆	0.65m
LSWM2STK		-	-		1.2m
LSWM3STK		-	-		3m
SFP-XG-D-AOC-7M		-	-	SFP+光缆	7m
SFP-XG-D-AOC-10M		-	-		10m
SFP-XG-D-AOC-20M		-	-		20m

H3C S5560X-HI 系列以太网交换机 25G SFP28 接口模块选购:

光模块/线缆名称	中心波长	接口连接器类型	接口线缆规格	最大传输距离
SFP-25G-SR-MM850	850 nm	LC	50/125μm 多模光纤	70m
				100m
SFP-25G-LR-SM1310	1310nm	LC	9/125μm 单模光纤	10km
SFP-25G-D-CAB-1M	-	-	SFP28 线缆	1m

光模块/线缆名称	中心波长	接口连接器类型	接口线缆规格	最大传输距离
SFP-25G-D-CAB-3M				3m
SFP-25G-D-CAB-5M				5m
SFP-25G-D-AOC-3M				3m
SFP-25G-D-AOC-5M				5m
SFP-25G-D-AOC-7M				7m
SFP-25G-D-AOC-10M				10m
SFP-25G-D-AOC-20M				20m

H3C S5560X-HI 系列以太网交换机 40G SFP+接口模块选购:

光模块/线缆名称	中心波长	模块接口连接器类型	接口线缆规格	最大传输距离
QSFP-40G-SR4-MM850	850nm	MPO	50/125 μ m 多模光纤	100m 150m
QSFP-40G-CSR4-MM850	850nm	MPO	50/125 μ m 多模光纤	300m 400m
QSFP-40G-LR4-PSM1310	1310nm	MPO	9/125 μ m 单模光纤	10km
QSFP-40G-BIDI-SR-MM850	850nm	LC	50/125 μ m 多模光纤	100m 150m
QSFP-40G-BIDI-WDM850	四条通道: • 850nm • 880nm • 910nm • 940nm	LC	50/125 μ m 多模光纤	240m 350m
QSFP-40G-LR4-WDM1300	四条通道: • 1271nm • 1291nm • 1311nm • 1331nm	LC	9/125 μ m 单模光纤	10km
QSFP-40G-LR4L-WDM1300	四条通道: • 1271nm • 1291nm • 1311nm • 1331nm	LC	9/125 μ m 单模光纤	2km
LSWM1QSTK0	-	-	40G QSFP+电缆	1m
LSWM1QSTK1				3m
LSWM1QSTK2				5m
LSWM1QSTK3	-	-	40G QSFP+ to 4x10G SFP+电缆	1m
LSWM1QSTK4				3m
LSWM1QSTK5				5m
QSFP-40G-D-AOC-3M	-	-	QSFP+光缆	3m
QSFP-40G-D-AOC-7M				7m

光模块/电缆名称	中心波长	模块接口连接器 类型	接口线缆规格	最大传输距离
QSFP-40G-D-AOC-10M				10m
QSFP-40G-D-AOC-20M				20m



新华三技术有限公司

北京总部
北京市朝阳区广顺南大街8号院 利星行中心1号楼
邮编：100102

杭州总部
杭州市滨江区长河路466号
邮编：310052
电话：0571-86760000
传真：0571-86760001

<http://www.h3c.com>

客户服务热线
400-810-0504

Copyright ©2022 新华三技术有限公司保留一切权利
免责声明：虽然 H3C 试图在本资料中提供准确的信息，但不保证资料的内容不含有技术性误差或印刷性错误，为此 H3C 对本资料中的不准确不承担任何责任。
H3C 保留在没有通知或提示的情况下对本资料的内容进行修改的权利。