

# H3C S9820 系列数据中心交换机

## 产品概述

H3C S9820 系列交换机是 H3C 公司面向数据中心和高端园区推出的新一代高性能、高密度 400GE/100GE 以太网交换机。提供高密度 400GE/100GE/40GE/25GE/10GE 端口；支持冗余可插拨电源和风扇，风扇方向灵活调整。S9820 可用于新一代数据中心核心和汇聚组网，通过 400GE 上行对接 S12500 核心交换机，下行接入 100GE 交换机，提供高带宽，大容量服务器接入。

H3C S9820 系列交换机目前包含以下型号：

H3C S9820-64H：支持 64 个 100GE QSFP28 以太网端口

H3C S9820-8C：支持 8 个插槽，支持 100GE 和 400GE 插卡

H3C S9820-8M：支持 8 个插槽，支持 100GE 和 400GE 插卡



S9820-64H 交换机前面板图



S9820-8C 交换机前面板图



S9820-8M 交换机前面板图

## 产品特点

### 高密度端口，灵活的扩展能力

- H3C S9820 交换机支持高密度 100GE/40GE/25GE/10GE 端口，具备强大的转发能力，具有灵活子卡配置，最大支持 32 个 400GE 端口或者 128 个 100GE 端口，具有极高的端口密度和强大的转发能力，可以满足高端数据中心高密度服务器无收敛接入的组网需求。

### 增强的 SDN 能力

- H3C S9820 交换机采用新一代交换芯片架构，IFP 支持 Openflow 流表更加灵活，资源更加丰富，同时可以支持精确匹配 ACL，满足数据中心 SDN 网络大流表的需求。

- H3C S9820 交换机支持标准的 Openflow 协议，可被 H3C VCFC 以及业界主流云平台 and 第三方 Controller 集成和管理，支持业务对网络的灵活定制和自动化管理；用户或第三方开发商可利用标准接口，开发和部署专用的网络管理策略，从而实现业务快速部署、功能扩展和设备的智能化管理。

## 丰富的数据中心特性

- H3C S9820 交换机支持丰富的数据中心特性，支持 802.3ad 动态链路聚合、静态端口聚合和跨设备链路聚合、支持 RoCE 的 PFC、ETS、DCBX、ECN 等数据中心无丢包特性，满足 AI 高性能计算和 GPU 异构业务的低延时和无丢包需求，同时支持构建 K8S（Kubernetes）容器集群业务。

## 高可用的 M-LAG 架构

- S9820 系列交换机支持 M-LAG（Multichassis Link Aggregation Group）跨设备链路聚合技术（原 DRNI 技术），通过将两台物理设备在转发层面虚拟成一台设备来实现跨设备链路聚合，保持控制层面互相独立，从而将单板级可靠性提升至设备级可靠性。
- M-LAG 将控制平面与数据层面解耦，各节点设备可独立升级，保障用户业务零中断。
- 设备的双活接入，提供了设备级冗余保护和流量负载分担，同时提高系统的可靠性。
- 适用于 overlay 和传统的 underlay 场景，组网灵活。

## 强大的可视化能力

- H3C S9820 交换机支持强大的可视化能力，支持 ERSPAN，INT，gRPC，MOD 等多个可视化特性，能够把设备运行中的系统信息、缓存信息、拥塞状态、报文转发路径、丢包信息、转发时延（单台时延 S9820-64H≤0.8us，S9820-8C≤1.5us）等等实时供给控制台，从而实现交换机的可视化，结合 AI 技术可以实现数据中心网络的智能运维。

## 多重可靠性保护

- S9820 交换机具备设备级和链路级的多重可靠性保护。采用过流保护、过压保护和过热保护技术，支持可插拔的冗余电源模块，可以根据实际环境的需要灵活配置交流或直流电源模块，此外整机还支持电源和风扇的故障检测及告警，支持风扇未插自动保护功能，避免芯片损坏，可以根据温度的变化自动调节风扇的转速，这些设计使设备具备了很高的可靠性。
- 除了设备级可靠性以外，还支持丰富的链路级可靠性技术，比如华三通信独创的 RRPP 快速环网保护机制，VRRPE 和 Smart link。当网络上承载多业务、大流量的时候也不影响网络的收敛时间，保证业务的正常开展。

## 丰富的 QoS 策略

- H3C S9820 交换机支持 L2（Layer 2）~L4（Layer 4）包过滤功能，提供基于源 MAC 地址、目的 MAC 地址、源 IP 地址、目的 IP 地址、TCP/UDP 端口号、协议类型、VLAN 的流分类。每个 100G 端口分别支持多个单播和组播队列，提供灵活的队列调度算法，可以同时基于端口和队列进行设置，支持 SP（Strict Priority）、WRR（Weighted Round Robin）、SP+WRR、WFQ、SP+WFQ 五种模式。支持 CAR（Committed Access Rate）功能，粒度最小达 1Kbps/8Kbps。支持出、入两个方向的端口镜像，用于对指定端口上的报文进行监控，将端口上的数据包复制到监控端口，以进行网络检测和故障排除。

## 出色的管理能力

- 支持丰富的管理接口，例如 Console、Mini USB 口、USB 口、两个光电带外管理口。
- 支持 SNMPv1/v2/v3（Simple Network Management Protocol），可支持业界的通用网管平台以及 iMC 智能管理中心。支持 CLI 命令行，TELNET、FTP，并且支持 SSH2.0、SSL 等加密方式，使得管理更加安全。
- 支持标准的 Netconf 接口，提供了一种可编程的、对网络设备进行配置和管理的方法。使得它在第三方软件的开发上非常便利，满足了用户对设备在开放性和灵活性上的需求。
- 支持 sFlow 功能，可以对报文进行精细化统计，支持 SPAN/RSPAN/ERSPAN 镜像和多个镜像观察端口，可以对网络流量进行分析以采取相应管理维护措施，使原本不可见的网络业务应用流量变得一目了然，可以为用户提供多种网流分析报表，帮助用户及时优化网络结构，调整资源部署。
- 支持对 Buffer 和端口队列的实时监控，为网络运维可视化动态调整提供了可能。
- 支持 PTP（Precision Time Protocol），实现全局高精度时钟同步。

## 灵活的风道方向选择

- 为了更好的配合数据中心的风道设计，H3C S9820 交换机为用户提供了更灵活的风道方案，在实现前后风道的同时，用户还可以通过选择不同的风扇框来实现不同的风向（从前往后或者从后往前）。

## 完善的安全控制策略

- H3C S9820 交换机支持 AAA，RADIUS 认证；支持用户帐号、IP、MAC、VLAN、端口等用户标识元素的动态或静态绑定；支持配合 H3C 公司的 iMC 平台对在线用户进行实时的管理，及时的诊断和瓦解网络非法行为。
- H3C S9820 交换机提供增强的 ACL 控制逻辑，支持大容量的入端口和出端口 ACL，并且支持基于 VLAN 的 ACL 下发，在简化用户配置过程的同时，避免了 ACL 资源的浪费。另外，S9820 交换机还将支持单播反向路径查找技术（uRPF），原理是当设备的一个接口上收到一个数据包时，会反向查找路径来验证是否存在从该接收接口到包中指定的源地址之间的路由，即验证了其真实性，如果不存在就将数据包删除，这样我们就可以有效杜绝网络中日益泛滥的源地址欺骗。

## 机箱设计及易用性设计

- 整机通过超短直通式散热风道设计可提高自身功耗利用率，节能环保。
- 机箱及板卡模块面板倾面蜂窝孔设计，实现最大通风面积，有效保证产品的通风散热功能需求。
- 符合人体工程学的板卡模块扳手，可在高密端口的工作状态中灵活更换模块，提高产品维护效率。
- 全新的风扇与电源器件的模块化设计可满足产品的灵活部署、冗余设计、降低产品工作能耗。
- 在酷黑色为主的产品外观基调中搭配统一的操作识别色，旨在营造友好的操作体验氛围。

## 产品规格

### S9820 系统特性

项目	S9820-64H	S9820-8C	S9820-8M
外形尺寸（宽×深×高）（单位：mm）	440×540×88.1	440×760×130.5	
满配重量	≤27kg	≤45kg	≤45kg
串行 Console 口	1 个		
带外管理以太网口	2 个		
Mini USB Console 口	1 个		
USB 口	1 个		
QSFP28 口	64 个	-	
插卡槽位	-	8 个	
输入电压	AC	90v~264v	90-290 VAC
	DC	-40v~-72v	-
电源模块	四模块化电源		
风扇模块	三个可热插拔风扇模块，前后或后前通风	五块可热插拔风扇模块，前后通风	
功耗（静态）	双 AC: 336W	双 AC: 305W	双 AC: 244W
功耗（典型）	双 AC: 519W	双 AC: 1132W	双 AC: 932W
功耗（满负荷时）	双 AC: 935W	双 AC: 2029W	双 AC: 1758W
工作环境温度	0°C~45°C		
工作环境相对湿度	5%~95%，非凝露		

### S9820 业务特性

支持特性	S9820-64H	S9820-8C	S9820-8M
交换容量	12.8Tbps	25.6Tbps	
包转发率	4482Mpps	8000Mpps	
转发模式	支持 store-forward 模式 支持 cut-through 模式		支持 store-forward 模式
设备虚拟化	支持 IRF2 横向虚拟化，支持本地和远程堆叠 分布式弹性路由 支持跨设备链路聚合 M-LAG 支持 iStack 堆叠	分布式弹性路由 支持跨设备链路聚合 M-LAG	支持跨设备链路聚合 M-LAG
网络虚拟化	支持 BGP-EVPN 支持 VxLAN	支持 BGP-EVPN 支持 GRE Tunnel	支持 BGP-EVPN 支持 VxLAN

	支持 Emulate-ping VxLAN 支持 VxLAN OAM: VxLAN ping, VxLAN tracet 支持 QinQ in VxLAN 支持 GRE Tunnel		支持 GRE Tunnel 支持 Emulate-ping VxLAN*
SDN 控制器	支持 SeerEngine-DC		支持 SeerEngine-DC*
数据中心特性	支持 VxLAN Mapping 支持服务链 Service chain 支持 RDMA、RoCE v1、RoCE v2 无损网络 支持 RoCE over VxLAN 支持 FCoE 支持 DCBX、PFC、ETS、ECN、QCN 支持 AI ECN、IPCC、iNOF -支持 PFC 死锁检测和死锁预防。 -支持 DLB: 动态负载均衡。	支持 DCBX、PFC、ETS、ECN、QCN 支持 AI ECN、IPCC、iNOF 支持 RDMA、RoCE v1、RoCE v2 无损网络 -支持 RoCE 与 TCP 流量的按比例调度, 调度比例误差在端口带宽的 5%内。 -支持根据流量模型自适应调整 ECN 水线参数, 保障 RoCE 业务端口带宽利用率能达到 90%以上。 -支持 RoCE 网络 KPI 质量可视。 -支持 PFC 死锁检测和死锁预防。	支持服务链 Service chain* 支持 RDMA 无损网络* 支持 DCBX、PFC、ETS、ECN、QCN*
可编程	支持 OpenFlow 支持 NETCONF 支持 Python 支持 Ansible 自动化配置		支持 OpenFlow* 支持 NETCONF 支持 Python 支持 Ansible 自动化配置*
MAC 地址表	支持动态、静态、黑洞 MAC 地址表项 支持 MAC 地址自动学习和老化 支持源 MAC 地址过滤 支持基于端口的 MAC 地址学习限制		
VLAN	支持基于端口、基于协议、基于 MAC 的 VLAN 支持 Default VLAN 支持 PVLAN 支持 Super VLAN 支持 Voice VLAN 支持 QinQ 和灵活 QinQ 支持 Access、Trunk、Hybrid 方式 支持 GVRP	支持基于端口的 VLAN 支持 Default VLAN 支持 Super VLAN 支持 Access、Trunk、Hybrid 方式 支持 GVRP	支持基于端口的 VLAN、基于协议的 VLAN*、基于 MAC 的 VLAN* 支持 Default VLAN 支持 QinQ*
流量监控	支持 sFlow 支持 NetStream 支持 Telemetry 支持 INT (In-band Network Telemetry)		支持 sFlow 支持 NetStream* 支持 Telemetry 支持 INT (In-band Network Telemetry) *
DHCP	DHCP Server 和 DHCP Client DHCP Snooping 和 DHCP Relay		
ARP	支持 ARP、RARP、免费 ARP		支持 ARP、RARP、免费 ARP

	支持 Dynamic ARP Inspection 支持 ARP anti-attack 支持 ARP 源抑制 支持 ARP Detection 功能		支持 Dynamic ARP Inspection 支持 ARP anti-attack 支持 ARP 源抑制 支持 ARP Detection 功能
IP 路由	支持静态路由和默认路由 支持 RIP、OSPF、BGP、ISIS 等 IPv4 动态路由协议 支持 RIPng、OSPFv3、BGP4+、ISISv6 等 IPv6 动态路由协议 支持等价路由、策略路由		
IPv6 特性	支持 IPv6 ND (Neighbor Discovery) 支持 IPv6 VxLAN over IPv4 支持 PMTU 发现 (Path MTU Discovery) 支持 ICMPv6、Telnetv6、SFTpv6、SNMPv6、BFDv6、VRRPv3 支持 IPv6 Portal 和 IPv6 Tunnel 支持 IPv6 的 TCP、Ping、Tracert、Socket、UDP、RawIP	支持 IPv6 ND (Neighbor Discovery) 支持 PMTU 发现 (Path MTU Discovery) 支持 ICMPv6、Telnetv6、SFTpv6、SNMPv6、BFDv6、VRRPv3 支持 IPv6 Portal 和 IPv6 Tunnel 支持 IPv6 的 TCP、Ping、Tracert、Socket、UDP、RawIP	支持 IPv6 ND (Neighbor Discovery) 支持 IPv6 VxLAN over IPv4 支持 PMTU 发现 (Path MTU Discovery) 支持 ICMPv6、Telnetv6、SFTpv6、SNMPv6、BFDv6、VRRPv3 支持 IPv6 GRE Tunnel
组播协议	支持 IGMP Snooping v2/v3 支持 IGMP Snooping Proxy 支持 IGMP v1/v2/v3 支持 PIM-DM、PIM-SM、PIM-SSM、MSDP、MBGP 支持 MLD Snooping 支持组播策略 支持组播 VLAN 支持组播 over VxLAN 支持组播成员接口快速离开 支持组播流量抑制	支持 IGMP Snooping v2/v3 支持 IGMP v1/v2/v3 支持 PIM-DM、PIM-SM、PIM-SSM、MSDP、MBGP 支持 MLD Snooping 支持组播策略 支持组播 VLAN 支持组播成员接口快速离开 支持组播流量抑制	支持 PIM-DM、PIM-SM、PIM-SSM、MSDP*
MPLS	支持 MPLS 支持 MCE 支持 MPLS VPN、VPLS 支持 MPLS TE	支持 MPLS 支持 MCE 支持 MPLS L3VPN	/
可靠性	支持 STP、RSTP、MSTP 支持 BPDU 保护、根保护、环路保护 支持 PVST 支持 LACP 支持 DLDP 支持 RRPP 支持 ERPS 以太环保护协议 (G.8032) 支持 SmartLink 及多实例 支持 BFD 最小 3.3ms 发包间隔 支持 VRRP、VRRP 负载分担 支持 BFD for IPV6/(IPv6 静态路由/RIPng/OSPFv3/BGP4+/ ISISv6)		
			支持 STP、RSTP、MSTP 支持 BPDU 保护、根保护、环路保护 支持 PVST 支持 LACP 支持 DLDP 支持 BFD 最小 3.3ms 发包间隔 支持 VRRP



QoS	<p>支持端口收发报文限速</p> <p>支持 ACL、CAR、优先级重新标记、队列</p> <p>支持 SP、WRR、WFQ、SP+WRR、SP+WFQ 等多种队列调度</p> <p>支持 Layer 2~Layer 4 包过滤功能</p> <p>支持基于源 MAC、目的 MAC、源 IP(IPv4/IPv6)地址、目的 IP(IPv4/IPv6)地址、端口、协议、VLAN 的流分类</p> <p>支持流量整形</p> <p>支持 WRED、尾丢弃等拥塞避免机制</p>	<p>支持端口收发报文限速</p> <p>支持 ACL、CAR、优先级重新标记、队列</p> <p>支持 SP、WRR、SP+WRR 等多种队列调度</p> <p>支持 Layer 2~Layer 4 包过滤功能</p> <p>支持基于源 MAC、目的 MAC、源 IP(IPv4/IPv6)地址、目的 IP(IPv4/IPv6)地址、端口、协议、VLAN 的流分类</p> <p>支持流量整形</p> <p>支持尾丢弃等拥塞避免机制</p>	
镜像	<p>支持流量镜像</p> <p>支持 N:4 端口镜像</p> <p>支持本地和远程端口镜像 ERSPAN</p>	<p>支持流量镜像</p> <p>支持本地和远程端口镜像 ERSPAN</p>	
安全特性	<p>支持用户分级管理和口令保护</p> <p>命令行分级保护、未授权用户无法侵入</p> <p>支持 802.1x、AAA、Radius、HWTACACS 等多种认证</p> <p>支持 IP、MAC、端口、VLAN 的组合绑定</p> <p>支持防止 DDOS、ARP 攻击、ICMP 攻击功能</p> <p>支持 IP Source Guard、端口隔离、端口安全、Sticky MAC</p> <p>支持 HTTPs、SSL</p>	<p>支持用户分级管理和口令保护</p> <p>支持 AAA、Radius、HWTACACS 等多种认证</p> <p>支持防止 DDOS、ARP 攻击、ICMP 攻击功能</p> <p>支持端口隔离</p> <p>支持 HTTPs、SSL</p>	
管理和维护	<p>支持全网路径探测</p> <p>支持 1588v2</p> <p>支持 Telemetry 可视化功能</p> <p>支持零配置 Auto-config 和配置回滚</p> <p>支持命令行接口 (CLI) 配置</p> <p>支持通过 Console、Telnet、SSH 等配置方式</p> <p>支持 RMON (Remote Monitoring)</p> <p>支持 SNMP v1/v2c/v3</p> <p>支持网管系统</p> <p>支持系统日志和用户操作日志</p> <p>支持分级告警</p> <p>电源模块支持温度等信息监测</p> <p>风扇模块支持温度、转速等监测</p> <p>支持 NTP 网络时间协议</p> <p>支持 Jumbo Frame</p> <p>支持 Ping、Tracert 等调试信息输出</p> <p>支持 FTP、TFTP、USB 等方式上传和下载文件</p> <p>支持 XModem 协议加载升级</p>	<p>支持全网路径探测</p> <p>支持 Telemetry 可视化功能</p> <p>支持零配置 Auto-config 和配置回滚</p> <p>支持命令行接口 (CLI) 配置</p> <p>支持通过 Console、Telnet、SSH 等配置方式</p> <p>支持 RMON (Remote Monitoring)</p> <p>支持 SNMP v1/v2c/v3</p> <p>支持网管系统</p> <p>支持系统日志和用户操作日志</p> <p>支持分级告警</p> <p>电源模块支持温度等信息监测</p> <p>风扇模块支持温度、转速等监测</p> <p>支持 NTP 网络时间协议</p> <p>支持 Jumbo Frame</p> <p>支持 Ping、Tracert 等调试信息输出</p> <p>支持 FTP、TFTP、USB 等方式上传和下载文件</p> <p>支持 XModem 协议加载升级</p> <p>支持 BootROM 升级和远程在线升级</p> <p>支持热补丁</p> <p>支持 ZTP</p>	<p>支持 Telemetry 可视化功能</p> <p>支持零配置 Auto-config 和配置回滚</p> <p>支持命令行接口 (CLI) 配置</p> <p>支持通过 Console、Telnet、SSH 等配置方式</p> <p>支持 RMON (Remote Monitoring)</p> <p>支持 SNMP v1/v2c/v3</p> <p>支持网管系统</p> <p>支持系统日志和用户操作日志</p> <p>支持分级告警</p> <p>电源模块支持温度等信息监测</p> <p>风扇模块支持温度、转速等监测</p> <p>支持 NTP 网络时间协议</p> <p>支持 Jumbo Frame</p> <p>支持 Ping、Tracert 等调试信息输出</p> <p>支持 FTP、TFTP、USB 等方式上传和下载文件</p> <p>支持 XModem 协议加载升级</p>

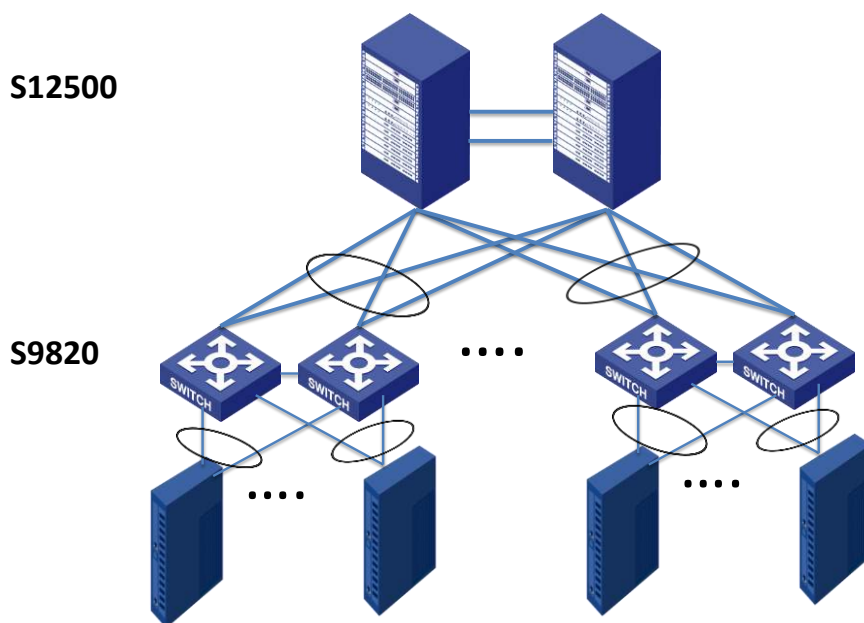
支持 BootROM 升级和远程在线升级 支持热补丁 支持 ZTP		
---	--	--

计划支持

## 典型组网

### 在经典数据中心的典型应用

采用 H3C 基于 100G 平台的 S12500X-AF 交换机作为数据中心核心（Spine 节点），接入层可采用 S9820 交换机作为 100G TOR 交换机（Leaf 节点），提供高密度的 100G/40G/25G/10G 服务器接入方案。



S9820 交换机支持高密度 400GE/100GE/40GE 端口，在数据中心三层架构中可以作为汇聚设备，接入 TOR 交换机，上行通过 400GE/100GE 链路上连到 S12500，提供 25G/10G 服务器接入，构建高可靠性，高度冗余的超大规模数据中心网络。

## 订购信息

### 主机选购

设备名称	数量范围	备注
S9820-64H 以太网交换机	1	主机不带电源和风扇
S9820-8C 以太网交换机	1	
S9820-8M 以太网交换机	1	
650W 直流电源模块	0-4	可选，S9820-64H 适用



650W 交流电源模块	0-4	
1600W 交流电源模块	0-4	可选, S9820-8C、S9820-8M 适用
LSWM1BFANSCB 风扇模块 (电源侧出风)	0-3	可选, S9820-64H 适用
LSWM1BFANSC 风扇模块 (端口侧出风)	0-3	
FAN-80B-1-B 风扇模块 (电源侧出风)	0-5	
LSW-WA-A 走线架	0-1	可选, S9820-8C、S9820-8M 适用
LSVM1BSR10 导轨	0-1	

## 扩展模块及线缆选购

### 业务扩展模块选购

设备名称	数量范围	备注
16 端口 QSFP28 接口卡	0-8	可选, S9820-8C、S9820-8M 适用
4 端口 QSFP-DD 接口卡	0-8	可选, S9820-8C、S9820-8M 适用

### SFP 模块选购

SFP 模块类型	SFP 模块名称	中心波长 (单位: nm)	SFP 模块接口连接器类型	接口线缆规格	最大传输距离
百兆 SFP 模块	SFP-FE-SX-MM1310-A	1310	LC	62.5/125 $\mu$ m 多模光纤	2km
	SFP-FE-LX-SM1310-A			9/125 $\mu$ m 单模光纤	15km
	SFP-FE-LH40-SM1310			40km	

SFP 模块类型	SFP 模块名称	中心波长 (单位: nm)	SFP 模块接口连接器类型	接口线缆规格	最大传输距离
千兆 SFP 模块	SFP-GE-SX-MM850-A	850	LC	50/125 $\mu$ m 多模光纤	550m
				62.5/125 $\mu$ m 多模光纤	275m
	SFP-GE-LX-SM1310-A	1310		9/125 $\mu$ m 单模光纤	10km
					40km
	SFP-GE-LH40-SM1310	1550		9/125 $\mu$ m 单模光纤	40km
					80km
	SFP-GE-LH40-SM1550	1550		9/125 $\mu$ m 单模光纤	40km
SFP-GE-LH80-SM1550	1550	9/125 $\mu$ m 单模光纤	80km		
SFP-GE-T	不涉及	RJ-45	双绞线	100m	

### 40G QSFP+模块/电缆选购

模块/电缆类型	模块/电缆名称	中心波长 (单位: nm)	模块接口连接器类型	接口线缆规格	最大传输距离
QSFP+模块	QSFP-40G-SR4-MM850	850	MPO	50/125 $\mu$ m 多模光纤	100m
	QSFP-40G-CSR4-MM850				300m
	QSFP-40G-LR4-PSM1310	1310	LC	9/125 $\mu$ m 单模光纤	10km
	QSFP-40G-LR4-WDM1300	四条通道:			10km
	QSFP-40G-LR4L-WDM1300	1271 1291 1311			2km

		1331			
	QSFP-40G-BIDI-SR-MM850	850		50/125μm 多模光纤	100M 150M
QSFP+ 光缆	QSFP-40G-D-AOC-7M	-	-	40G QSFP+ 光缆	7m
	QSFP-40G-D-AOC-10M				10m
	QSFP-40G-D-AOC-20M				20m
40GE QSFP+ 电缆	LSWM1QSTK0	-	-	QSFP+ 电缆	1m
	LSWM1QSTK1				3m
	LSWM1QSTK2				5m
40G QSFP+ to 4×10G SFP+ 电缆*	LSWM1QSTK3	-	-	QSFP+ 电缆	1m
	LSWM1QSTK4				3m
	LSWM1QSTK5				5m

## 100G QSFP28 模块/电缆选购

模块/电缆类型	模块/电缆名称	中心波长 (单位: nm)	模块接口连接器类型	接口线缆规格	最大传输距离
QSFP28 模块	QSFP-100G-LR4-WDM1300	1310	MPO (PC 端面, 12 芯)	9/125μm 单模光纤	10km
	QSFP-100G-SR4-MM850	850		50/125μm 多模光纤	100m
	QSFP-100G-PSM4-SM1310	1295~1325	MPO (APC 端面, 12 芯)	9/125μm 单模光纤	500m
	QSFP-100G-LR4-WDM1300	四条通道: 1295 1300 1304 1309	LC		10km
	QSFP-100G-LR4L-WDM1300	四条通道: 1264.5~ 1277.5 1284.5~ 1297.5 1304.5~ 1317.5 1324.5~ 1337.5			2km
QSFP28 光缆	QSFP-100G-D-AOC-7M	-	-	-	7M
	QSFP-100G-D-AOC-10M				10M
	QSFP-100G-D-AOC-20M				20M
100GE QSFP28 电缆	QSFP-100G-D-CAB-1M	-	-	QSFP28 电缆	1m
	QSFP-100G-D-CAB-3M				3m
	QSFP-100G-D-CAB-5M				5m

QSFP28 to 4x25G SFP28 电 缆*	QSFP-100G-4SFP-25G-CAB- 1M	-	-	-	1m
	QSFP-100G-4SFP-25G-CAB- 3M	-	-	-	3m
	QSFP-100G-4SFP-25G-CAB- 5M	-	-	-	5m

\* 仅适用于 S9820-64H

# H3C

## 新华三技术有限公司

北京总部  
北京市朝阳区广顺南大街8号院 利星行中心1号楼  
邮编: 100102

杭州总部  
杭州市滨江区长河路466号  
邮编: 310052  
电话: 0571-86760000  
传真: 0571-86760001

<http://www.h3c.com>

**客户服务热线**  
**400-810-0504**

Copyright ©2017 新华三技术有限公司保留一切权利  
免责声明: 虽然 H3C 试图在本资料中提供准确的信息, 但不保证资料的内容不含有技术性误差或印刷性错误, 为此 H3C 对本资料中的不准确不承担任何责任。  
H3C 保留在没有通知或提示的情况下对本资料的内容进行修改的权利。